

SmartForm – это новый стандарт офисного освещения встраиваемыми светильниками плоского профиля

SmartForm TBS415

Встраиваемые светильники SmartForm, отражающие стремление компании Philips к простоте оборудования, составляют комплектную линейку многофункциональных полумодульных светильников. Светильники этой миниатюрной плоской модели поставляются с лампами MASTER TL5. Полная линейка этих светильников предназначена для широкого ряда типов потолков и подходит для выполнения большинства требований различных проектов. Энергоэффективность Помимо использования энергосберегающих ламп TL5 и ряда моделей электронных ГРА Philips, встраиваемые светильники SmartForm могут быть укомплектованы системой управления освещением для обнаружения присутствия людей в помещении и регулировки уровня освещенности с учетом дневного света (ActiLume) или только для регулировки уровня освещенности с учетом дневного света (Luxsense), что позволяет сократить энергопотребление (отношение Вт/м² является очень низким). Таким образом, эта линия продукции со



статусом «Зеленый флагман» позволит сократить как общую сумму затрат, так и уровень выброса CO₂, поэтому выбор светильников SmartForm способствует сохранению окружающей среды. SmartForm TBS415 – встраиваемый полумодульный типа «световой пучок» - ячейка 600 мм. Встраиваемые светильники SmartForm предназначены для встраивания в различные системы линейных потолков с шириной 148 мм (половина ячейки 300 мм), открытого профиля и закрытого Т-образного профиля и удлиненных профилей подвесной системы Vandraster. Одноламповый светильник TBS415 типа «светящаяся поверхность» MLO и асимметричная оптика в формате 1/2 ячейки, ширина 148 мм. Длина ячейки 600, 900, 1200 и 1500 мм. Максимальная длина 2400 мм. Одноламповый светильник TBS415 типа «световой пучок» Микрооптика в формате 1/2 ячейки с функцией AIR, ширина 148 мм. Длина ячейки 600, 900, 1200 и 1500 мм. Максимальная длина 2400 мм. Двухламповый светильник TBS415 типа «световой пучок» Миниоптика, двухламповый, в формате 1/2 ячейки с функцией AIR, ширина 148 мм. Длина ячейки 600, 900, 1200 и 1500 мм. Максимальная длина 2400 мм.

Преимущества

- Slender, recessed 'light surface' luminaires with MLO Micro Lens Optics or 'light beam' luminaires with micro- or mini-optics for unobtrusive ceiling integration
- Complete family of linear luminaires designed to fit a wide range of ceiling types
- Available with either 1 or 2 TL5 lamps for excellent, energy-efficient office lighting solutions

Спецификации

• Тип	TBS415 (встраиваемый полумодульный типа «световой пучок» - ячейка 150/600)	• Источник света	Флуоресцентный:
• Потолочная решетка	Ширина всех моделей составляет 150 мм; размер модуля, длина: 600 мм для: потолков с открытым профилем и симметричных потолков с закрытым профилем, потолков с Т-образным профилем и гипсокартонных потолков (панельных) Удлиненные модели, макс. длина 2400 мм для: потолков подвесной системы Vandraster	• Лампа в комплекте	Да (цвет лампы 451 (ActiViva Natural), 452 (ActiViva Active), 827, 830 или 840) Нет
		• ПРА	Электронный, 220-240 В / 50-60 Гц:
		• Оптика	Модель с одной лампой: Модель с двумя лампами:
		• Плафон (модель с одной лампой)	Микролинзовая оптика OLC с плафоном из поликарбоната и верхним отражателем (MLO-PC), без функции AIR

- **Соединения**
(внешняя часть корпуса)

Зажимное соединение (PI) или с защитой от разъединения (PIP)
Соединение Wieland GST 18, 3-х или 4-х полосное соединение (VV, W4 в соотв. с порядком)
Соединение Wago, 3-х или 4-х полосное соединение (WA, WA4 в соотв. с порядком)
Соединение Ensto, 3-х или 4-х полосное соединение (EN, EN4 в соотв. с порядком)
Кабель, длина 200 см, со штекером CEE7 (CCE)
- **Опции**

Обработка воздуха, отверстия рядом с оптикой, (AIR)
Аварийное освещение: на 1 час (EL1), на 3 часа (EL3)
Управление светом:
- Микроконтроллер Luxsense для регулировки освещения в условиях дневного света (LXM)
- Универсальный контроллер ActiLume (ACL)
Внутренняя проводка без ПВХ (PVCFR)
В комплекте предохранитель (FU) стандарта ЕС
Кабель безопасности (SC)
- **Удлиненные модели**
(для потолков системы Bandraster)

Симметрично удлиненные, различные длины, макс. 2400 мм (L2400.0)
Асимметрично удлиненные, различные длины, макс. 2400 мм (L2400.0)
- **Материалы и цвет**

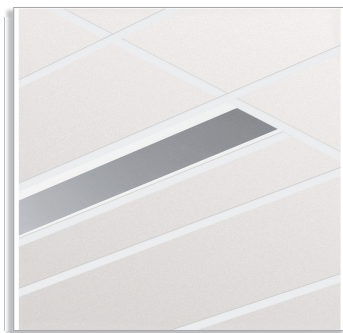
Корпус: оцинкованная сталь, белый, на основе RAL 9016
Дополнительный выбор: белый RAL 9010 или серебристо-серый, на основе RAL 9006
Данные кромки:
- стандартные модели оснащены бесшовной кромкой, ширина 12 мм, высота 5 мм, лакированная
- удлиненные модели оснащены линейной кромкой, ширина 12 мм, высота 11 мм, лакированная
- **Аксессуары**

Потолки с открытым профилем: закладка, кронштейны не нужны
Потолки со скрытым профилем: кронштейн ZBS415 SMB SET
Гипсокартонные потолки: кронштейн ZBS460 SMB-PLC (12 шт.)
Потолки подвесной системы Bandraster:
- SB1 для стандартной системы bandraster (GPS200)
- SB2 для GPS100
- SB3 для C/U-образного профиля Bandraster, металлических потолков
- **Примечание**

Установлена защитная пленка для предохранения оптики во время монтажа
Светильники с функцией обработки воздуха (AIR), 50 м
- **Основные области применения**

Офисы, образовательные учреждения, учреждения здравоохранения, места отдыха, розничная торговля, промышленность

Похожие продукты



SmartForm TBS415 recessed semi-modular luminaire, width 148 mm, with micro high-efficiency asymmetrical optic (A)



SmartForm TBS415 recessed semi-modular luminaire, width 148 mm, with OLC micro-lens optic in polycarbonate cover (MLO-PC)

Похожие продукты



SmartForm TBS415 recessed semi-modular luminaire, width 148 mm, with micro OLC performer high-gloss optic (C8) or micro OLC very-high-efficiency high-gloss optic (C8-VH) and air handling



SmartForm TBS415 recessed semi-modular luminaire, width 148 mm, with micro OLC performer high-gloss optic (C8) or micro OLC very-high-efficiency high-gloss optic (C8-VH) and air handling



SmartForm TBS415 recessed semi-modular luminaire, width 148 mm, with micro OLC excellent-comfort high-gloss optic (C8-C) and air handling



SmartForm TBS415 recessed semi-modular luminaire, width 148 mm, with micro OLC performer semi-high-gloss optic (D8), micro OLC very-high-efficiency semi-high-gloss optic (D8-VH) or micro OLC performer semi-high-gloss bi-directional optic (D8-BD) and air handling



SmartForm TBS415 recessed semi-modular luminaire, width 148 mm, with micro OLC excellent-comfort semi-high-gloss optic (D8-C) and air handling



SmartForm TBS415 recessed semi-modular luminaire, width 148 mm, with micro matt mirror, ribbed cross-louvers (M2) or micro high-efficiency mirror, ribbed cross-louvers (M2-H) and air handling

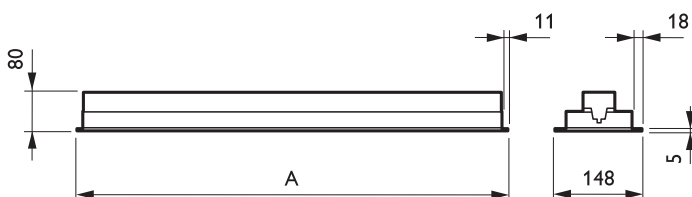


SmartForm TBS415 recessed semi-modular luminaire, width 148 mm, with mini OLC performer high-gloss optic (C6) or mini OLC very-high-efficiency high-gloss optic (C6-VH) and air handling



SmartForm TBS415 recessed semi-modular luminaire, width 148 mm, with mini OLC performer semi-high-gloss optic (D6) or mini OLC very-high-efficiency semi-high-gloss optic (D6-VH) and air handling

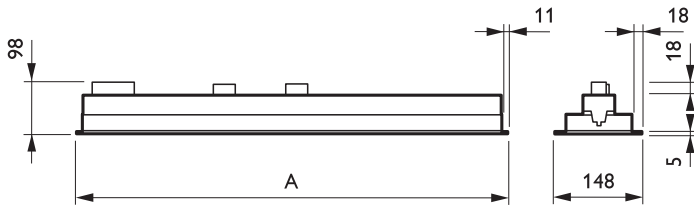
Чертеж размеров



TBS415 1 x PI/PIP AIR

Product	A (Min)	A (Norm)	A (Max)
TBS415 1x14W/840 HFP C8 PI AIR		597	
TBS415 1x24W/830 HFP D8 PIP AIR		597	
TBS415 1x28W/830 HFD M2-H ACL PI AIR		1197	
TBS415 1x28W/830 HFR M2 LXM PI AIR		1197	

Чертеж размеров



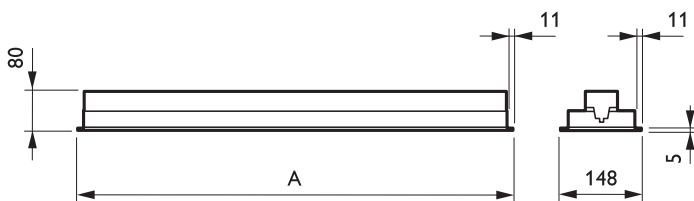
TBS415 1x35W/840 HFP T C8-VH PI AIR SI 1497

TBS415 1x49W/830 HFP T D8-VH EL1 PI AIR 1497

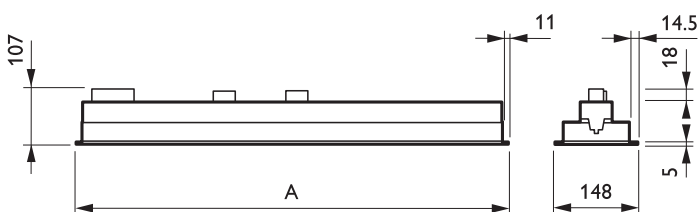
TBS415 1x80W/830 HFP T D8-BD EL3 PI AIR 1497

TBS415 1 x EN/EN4/W/W4/WA/WA4 AIR

Product	A (Min)	A (Norm)	A (Max)
TBS415 1x21W/840 HFP C8-C W AIR		897	
TBS415 1x28W/451 HFP C8-VH EN AIR		1197	
TBS415 1x39W/827 HFP D8-C WA AIR		897	
TBS415 1x49W/830 HFP T D8-VH W L1720 SB1		1497	
TBS415 1x49W/830 HFP T D8-VH W L1720 SB2		1497	
TBS415 1x49W/830 HFP T D8-VH W L1720 SB3		1497	

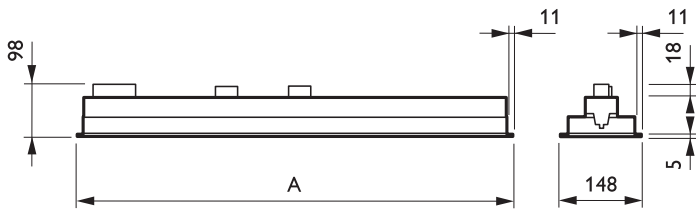
**TBS415 1 x PI/PIP**

Product	A (Min)	A (Norm)	A (Max)
TBS415 1x28W/830 HFD-T MLO-PC FU PI		1197	
TBS415 1x28W/840 HFP A PI		1197	
TBS415 1x35W/840 HFP A PI		1497	
TBS415 1x49W/840 HFP A PI		1497	
TBS415 1x54W/840 HFP A PI		1197	
TBS415 1x80W/840 HFP A PI		1497	
TBS415 1x28W/840 HFP MLO-PC PI		1197	
TBS415 1x35W/840 HFP MLO-PC PI		1497	
TBS415 1x49W/840 HFP MLO-PC PI		1497	
TBS415 1x54W/840 HFP MLO-PC PI		1197	
TBS415 1x80W/840 HFP MLO-PC PI		1497	
TBS415 1x14W/830 HFP A PIP		597	
TBS415 1x14W/830 HFR A PIP		597	
TBS415 1x28W/830 HFR MLO-PC PIP		1197	
TBS415 1x28W/830 HFP MLO-PC PIP		1197	
TBS415 1x35W/830 HFP MLO-PC PIP		1497	
TBS415 1x35W/830 HFR MLO-PC PIP		1497	

**TBS415 2 x EN/EN4/W/W4/WA/WA4 AIR**

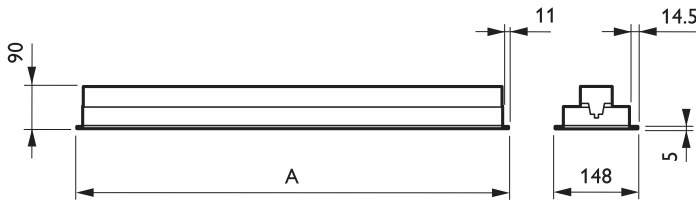
Product	A (Min)	A (Norm)	A (Max)
TBS415 2x28W/830 HFP D6 W AIR		1197	
TBS415 2x28W/830 HFP D6-VH W AIR		1197	
TBS415 2x28W/840 HFP C6 W AIR		1197	
TBS415 2x28W/840 HFP C6-VH W AIR		1197	
TBS415 2x28W/830 HFP D6 W AIR		1197	
TBS415 2x35W/830 HFP D6 W AIR		1497	
TBS415 2x49W/830 HFP D6 W AIR		1497	
TBS415 2x54W/830 HFP D6 W AIR		1197	
TBS415 2x80W/830 HFP D6 W AIR		1497	
TBS415 2x35W/830 HFP D6-VH W AIR		1497	

Чертеж размеров



TBS415 1 x EN/EN4/W/W4/WA/WA4

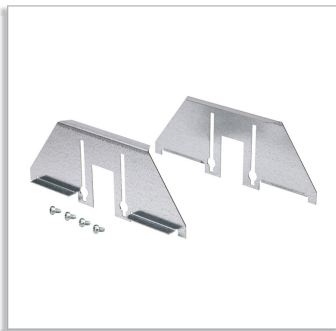
Product	A (Min)	A (Norm)	A (Max)
TBS415 1x14W/830 HFP A W		597	
TBS415 1x14W/830 HFR A W		597	
TBS415 1x24W/830 HFP A W		597	
TBS415 1x35W/830 HFP A W		1497	
TBS415 1x28W/830 HFP MLO-PC W		1197	
TBS415 1x35W/830 HFP MLO-PC W		1497	
TBS415 1x49W/830 HFP MLO-PC W		1497	
TBS415 1x54W/830 HFP MLO-PC W		1197	
TBS415 1x80W/830 HFP MLO-PC W		1497	
TBS415 1x14W/840 HFP A W SC		597	
TBS415 1x28W/840 HFP A W SC		1197	
TBS415 1x14W/840 HFP MLO-PC W SC		597	
TBS415 1x28W/840 HFP MLO-PC W SC		1197	



TBS415 2 x PI/PIP

Product	A (Min)	A (Norm)	A (Max)
TBS415 2x35W/840 HFP MLO-PC PI		1497	

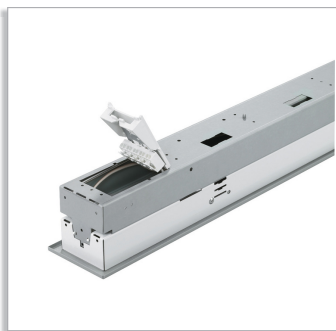
Аксессуары



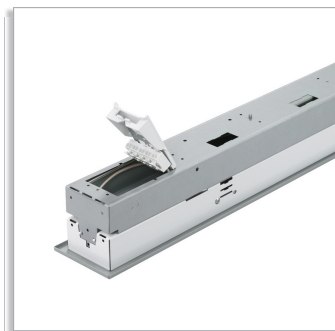
ZBS415 SMB SET

Ceiling mounting bracket

Сведения о продукте

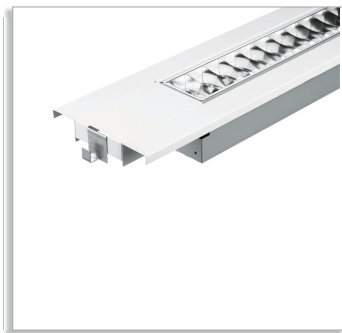


Push-in connector (with pull relief)

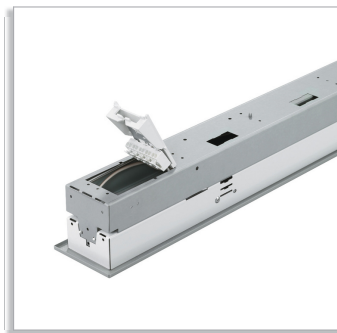


Push-in connector (with pull relief)

Сведения о продукте



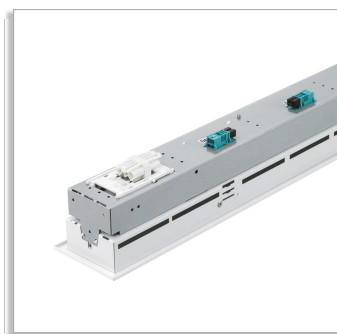
SmartForm TBS415 recessed semi-modular luminaire, extended version



Push-in connector (with pull relief)

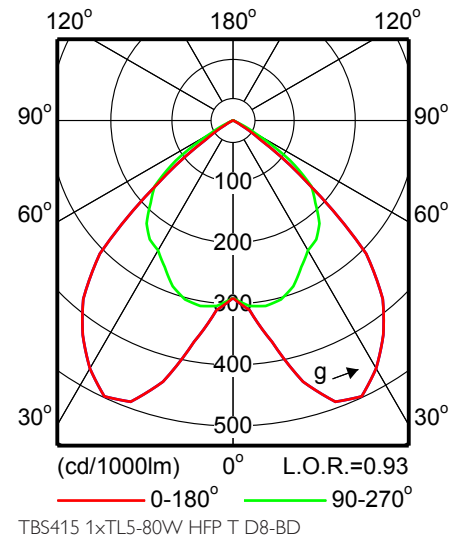
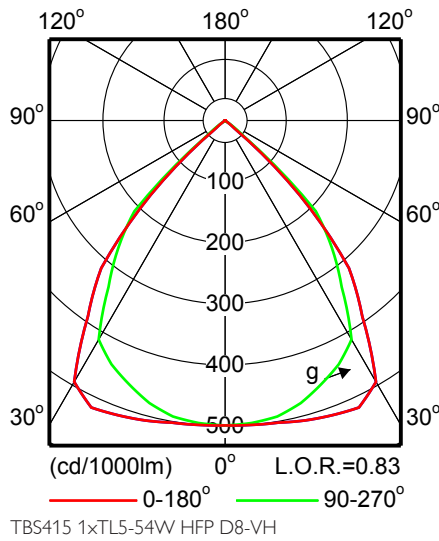
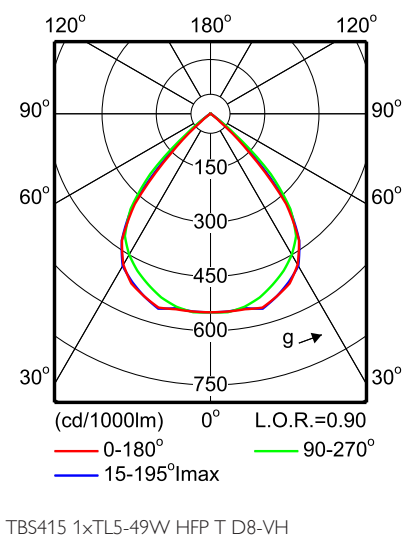
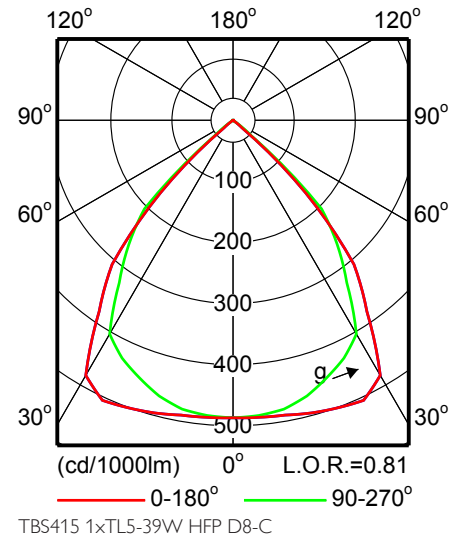
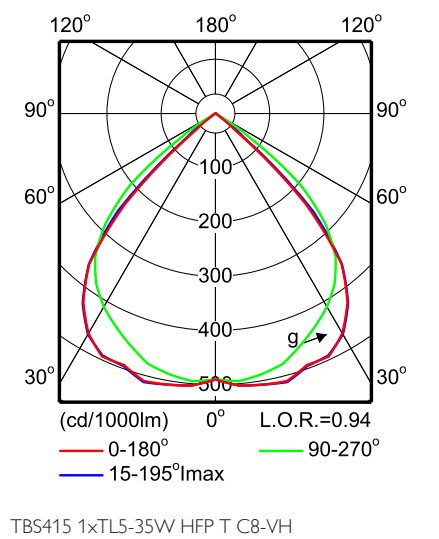
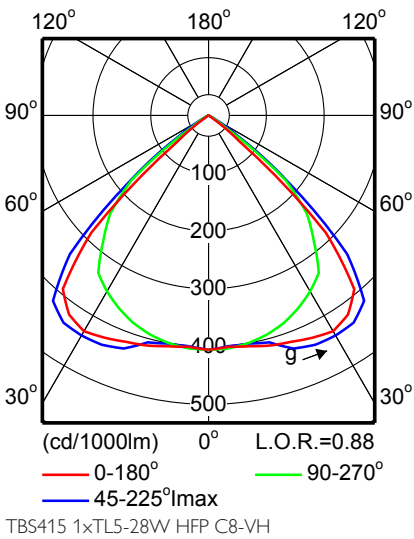
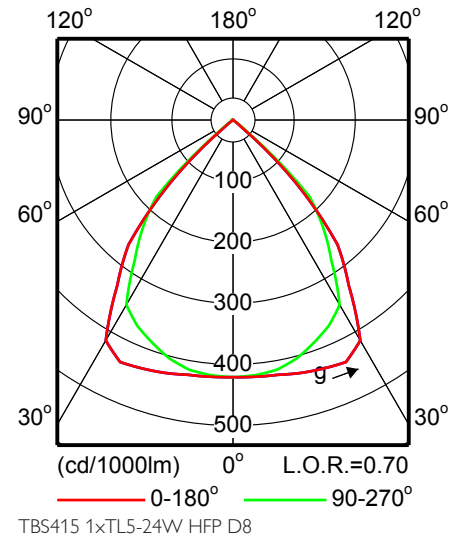
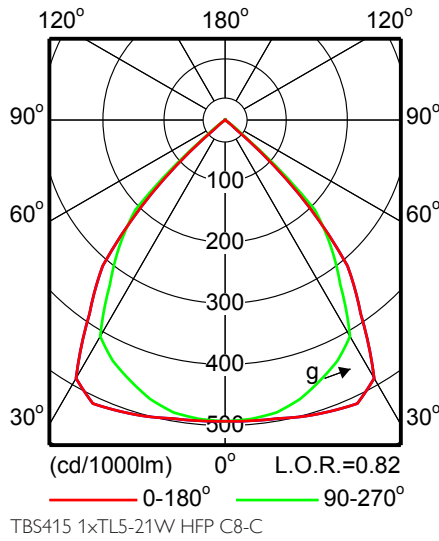
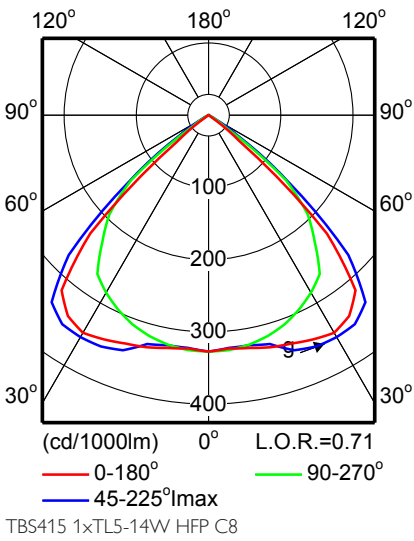


Wieland/Adels push-in connector 3 or 4-pole mains (and 2-pole control signal)

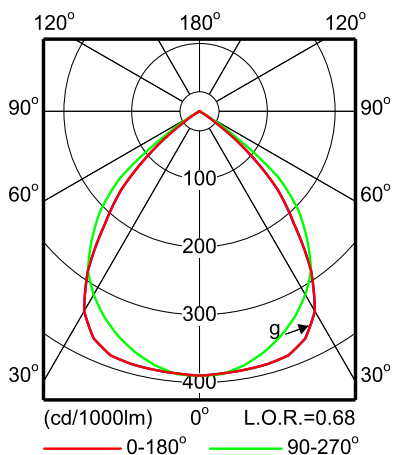


Wieland/Adels push-in connector 3 or 4-pole mains (and 2-pole control signal)

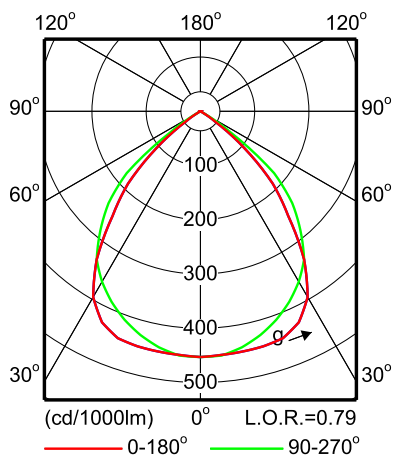
Фотометрические данные



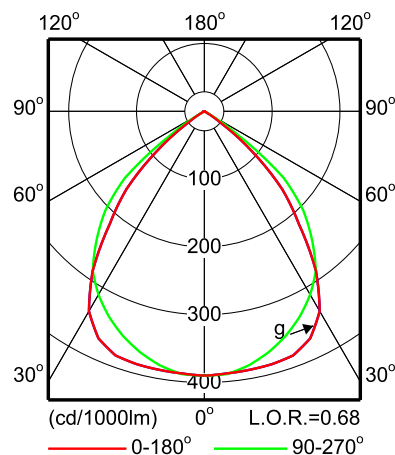
Фотометрические данные



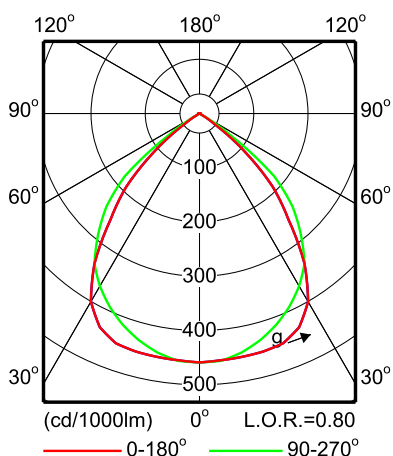
TBS415 2xTL5-28W HFP D6



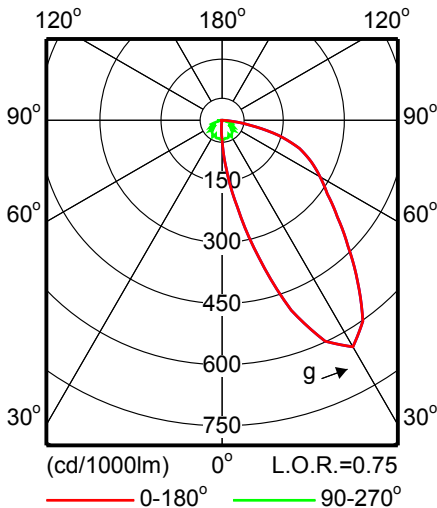
TBS415 2xTL5-28W HFP D6-VH



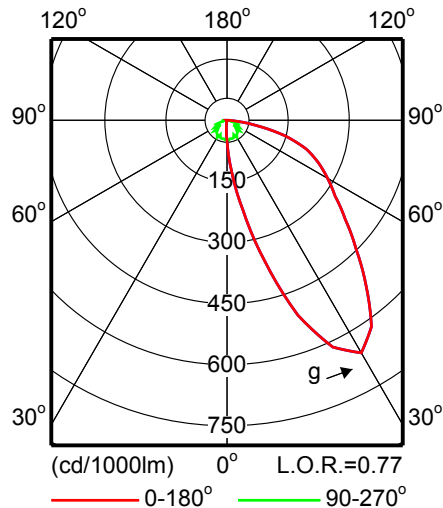
TBS415 2xTL5-28W HFP C6



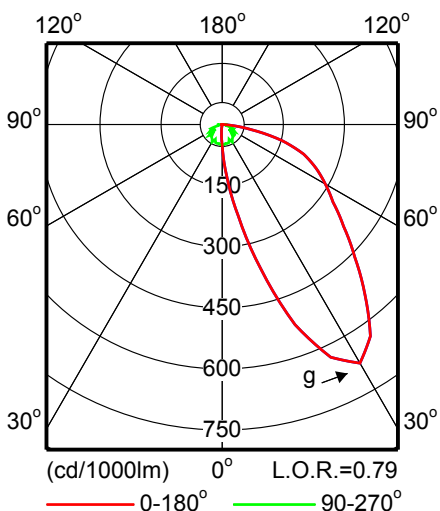
TBS415 2xTL5-28W HFP C6-VH



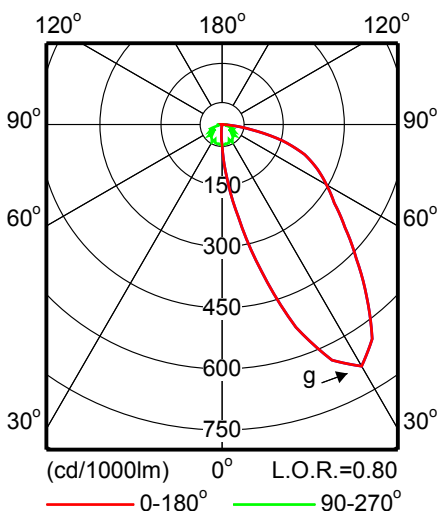
TBS415 1xTL5-14W HFP A



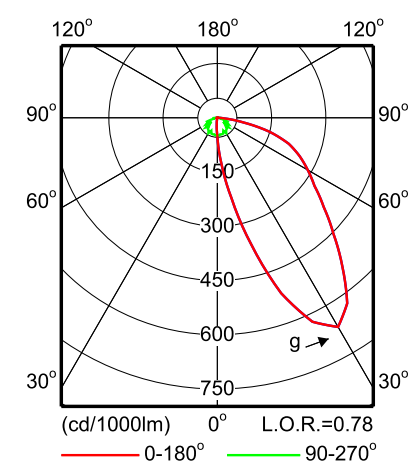
TBS415 1xTL5-24W HFP A



TBS415 1xTL5-28W HFP A

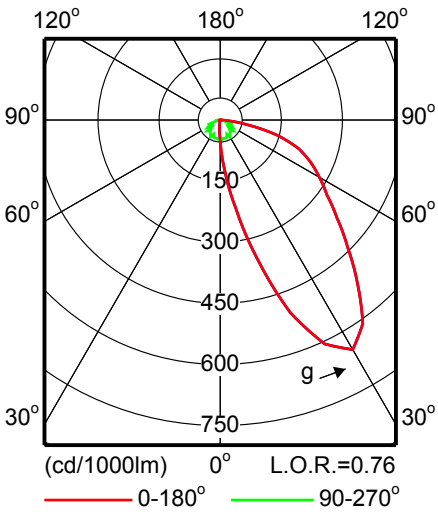


TBS415 1xTL5-35W HFP A

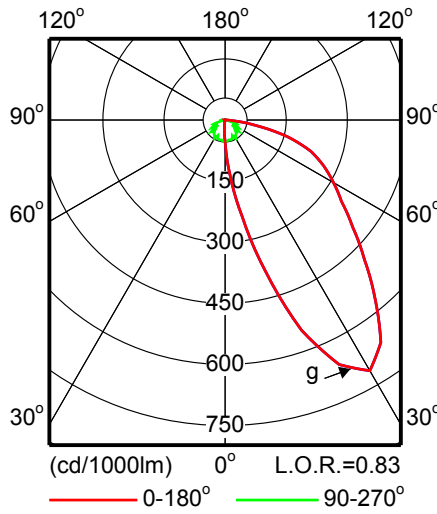


TBS415 1xTL5-49W HFP A

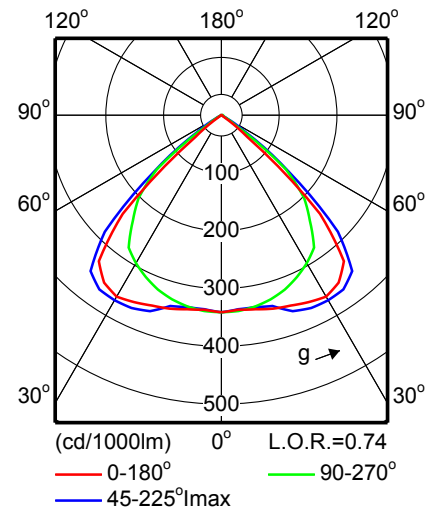
Фотометрические данные



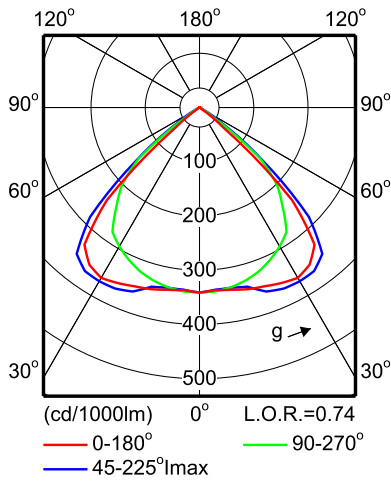
TBS415 1xTL5-54W HFP A



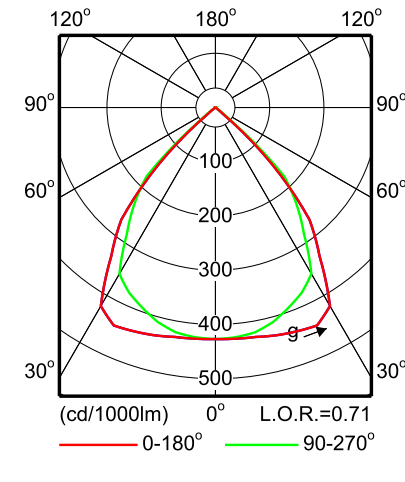
TBS415 1xTL5-80W HFP A



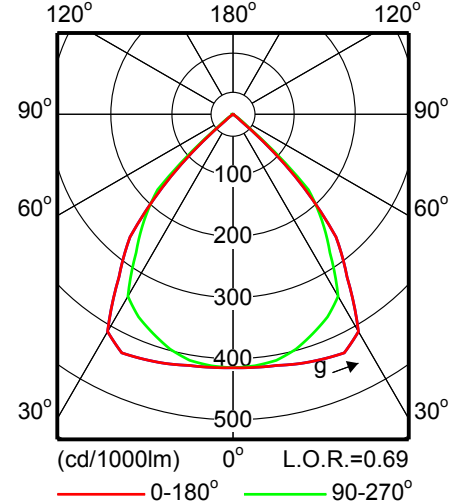
TBS415 1xTL5-28W HFP D8



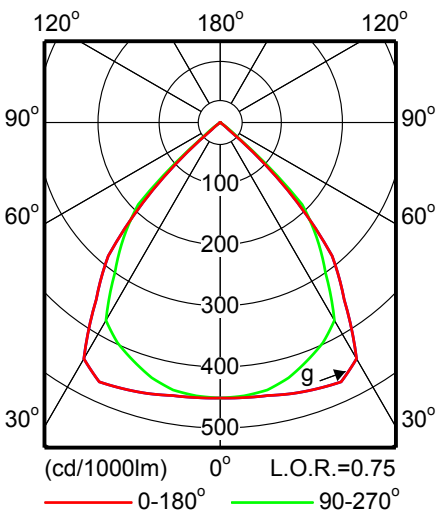
TBS415 1xTL5-35W HFP D8



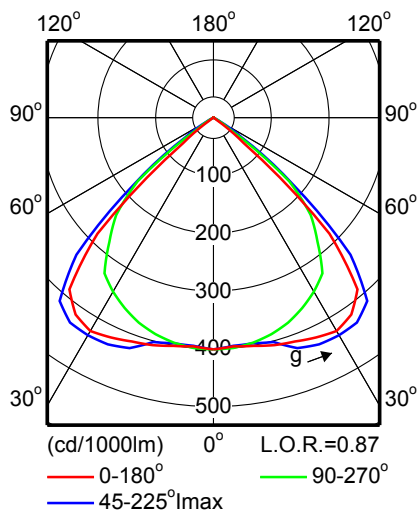
TBS415 1xTL5-49W HFP D8



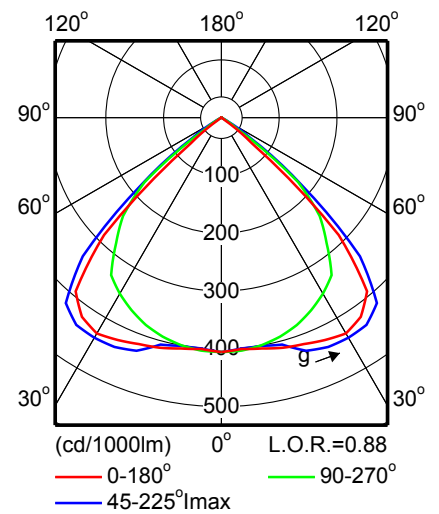
TBS415 1xTL5-54W HFP D8



TBS415 1xTL5-80W HFP D8

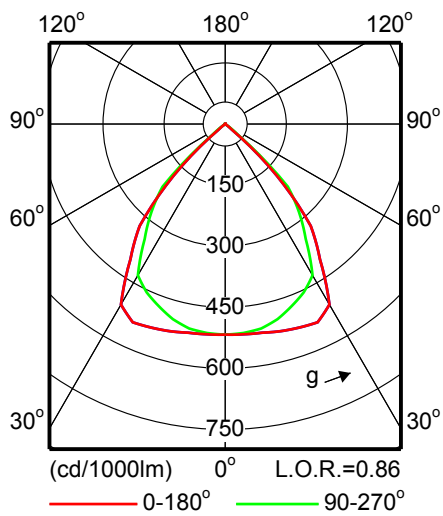


TBS415 1xTL5-28W HFP D8-VH

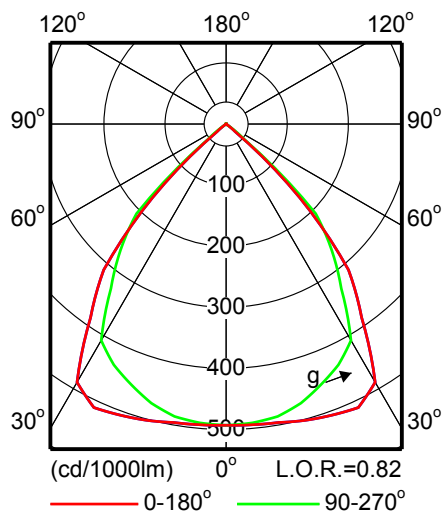


TBS415 1xTL5-35W HFP D8-VH

Фотометрические данные



TBS415 1xTL5-49W HFP D8-VH



TBS415 1xTL5-28W HFP D8-C

Сравните таблицы

Код заказа	Код семейства продукции	Число ламп	Оптическая система	Код лампового семейства	Мощность лампы	Цветовой код лампы	Цвет	Аварийное освещение	Напряжение питания	IP код	ПРА
985838 00	TBS415	1	A	TL5	28/54	-	WH	No	220-240	IP20	HFPi
987474 00	TBS415	1	A	TL5	14	830	WH	No	220-240	IP20	HFP
987481 00	TBS415	1	A	TL5	14	830	WH	No	220-240	IP20	HFR
987498 00	TBS415	1	A	TL5	24	830	WH	No	220-240	IP20	HFP
987504 00	TBS415	1	A	TL5	28	840	WH	No	220-240	IP20	HFP
987511 00	TBS415	1	A	TL5	35	840	WH	No	220-240	IP20	HFP
987528 00	TBS415	1	A	TL5	49	840	WH	No	220-240	IP20	HFP
987535 00	TBS415	1	A	TL5	54	840	WH	No	220-240	IP20	HFP
987542 00	TBS415	1	A	TL5	80	840	WH	No	220-240	IP20	HFP
989126 00	TBS415	1	A	TL5	35	830	WH	No	220-240	IP20	HFP
989706 00	TBS415	1	A	TL5	14	830	WH	No	220-240	IP20	HFP
989713 00	TBS415	1	A	TL5	14	830	WH	No	220-240	IP20	HFR
990627 00	TBS415	1	A	TL5	14	840	WH	No	220-240	IP20	HFP
990634 00	TBS415	1	A	TL5	28	840	WH	No	220-240	IP20	HFP
985869 00	TBS415	1	No	TL5	28	830	WH	No	220-240	IP20	HFD-T
987559 00	TBS415	1	No	TL5	28	840	WH	No	220-240	IP20	HFP
987566 00	TBS415	1	No	TL5	35	840	WH	No	220-240	IP20	HFP
987573 00	TBS415	1	No	TL5	49	840	WH	No	220-240	IP20	HFP
987580 00	TBS415	1	No	TL5	54	840	WH	No	220-240	IP20	HFP
987597 00	TBS415	1	No	TL5	80	840	WH	No	220-240	IP20	HFP
989133 00	TBS415	1	No	TL5	28	830	WH	No	220-240	IP20	HFP
989140 00	TBS415	1	No	TL5	35	830	WH	No	220-240	IP20	HFP
989157 00	TBS415	1	No	TL5	49	830	WH	No	220-240	IP20	HFP
989164 00	TBS415	1	No	TL5	54	830	WH	No	220-240	IP20	HFP
989171 00	TBS415	1	No	TL5	80	830	WH	No	220-240	IP20	HFP
989720 00	TBS415	1	No	TL5	28	830	WH	No	220-240	IP20	HFR
989737 00	TBS415	1	No	TL5	28	830	WH	No	220-240	IP20	HFP

Код заказа	Код семейства продукции	Число ламп	Оптическая система	Код лампового семейства	Мощность лампы	Цветовой код лампы	Цвет	Аварийное освещение	Напряжение питания	IP код	ПРА
989744 00	TBS415	1	No	TL5	35	830	WH	No	220-240	IP20	HFP
989751 00	TBS415	1	No	TL5	35	830	WH	No	220-240	IP20	HFR
990641 00	TBS415	1	No	TL5	14	840	WH	No	220-240	IP20	HFP
990658 00	TBS415	1	No	TL5	28	840	WH	No	220-240	IP20	HFP
992904 00	TBS415	2	No	TL5	35	840	WH	No	220-240	IP20	HFP
985883 00	TBS415	1	C8-VH	TL5	35	840	SI	No	220-240	IP20	HFP
985807 00	TBS415	1	C8	TL5	14	840	WH	No	220-240	IP20	HFP
985845 00	TBS415	1	C8-VH	TL5	28	451	WH	No	220-240	IP20	HFP
985814 00	TBS415	1	C8-C	TL5	21	840	WH	No	220-240	IP20	HFP
985821 00	TBS415	1	D8	TL5	24	830	WH	No	220-240	IP20	HFP
985906 00	TBS415	1	D8-VH	TL5	49	830	WH	EL1	220-240	IP20	HFP
985920 00	TBS415	1	D8-VH	TL5	49	830	WH	No	220-240	IP20	HFP
985937 00	TBS415	1	D8-VH	TL5	49	830	WH	No	220-240	IP20	HFP
985944 00	TBS415	1	D8-VH	TL5	49	830	WH	No	220-240	IP20	HFP
985951 00	TBS415	1	D8-VH	TL5	54	452	WH	No	220-240	IP20	HFP
985968 00	TBS415	1	D8-BD	TL5	80	830	WH	EL3	220-240	IP20	HFP
988938 00	TBS415	1	D8	TL5	28	830	WH	No	220-240	IP20	HFP
988945 00	TBS415	1	D8	TL5	35	830	WH	No	220-240	IP20	HFP
988952 00	TBS415	1	D8	TL5	49	830	WH	No	220-240	IP20	HFP
988969 00	TBS415	1	D8	TL5	28	830	WH	No	220-240	IP20	HFR
988976 00	TBS415	1	D8	TL5	35	830	WH	No	220-240	IP20	HFR
988983 00	TBS415	1	D8	TL5	49	830	WH	No	220-240	IP20	HFR
988990 00	TBS415	1	D8	TL5	54	830	WH	No	220-240	IP20	HFP
989003 00	TBS415	1	D8	TL5	80	830	WH	No	220-240	IP20	HFP
989010 00	TBS415	1	D8-VH	TL5	28	830	WH	No	220-240	IP20	HFP
989027 00	TBS415	1	D8-VH	TL5	35	830	WH	No	220-240	IP20	HFP
989034 00	TBS415	1	D8-VH	TL5	49	830	WH	No	220-240	IP20	HFP
985890 00	TBS415	1	D8-C	TL5	39	827	WH	No	220-240	IP20	HFP
989041 00	TBS415	1	D8-C	TL5	28	830	WH	No	220-240	IP20	HFP
989058 00	TBS415	1	D8-C	TL5	35	830	WH	No	220-240	IP20	HFP
989065 00	TBS415	1	D8-C	TL5	49	830	WH	No	220-240	IP20	HFP
985852 00	TBS415	1	M2-H	TL5	28	830	WH	No	220-240	IP20	HFD
985876 00	TBS415	1	M2	TL5	28	830	WH	No	220-240	IP20	HFR
989072 00	TBS415	1	M2	TL5	28	830	WH	No	220-240	IP20	HFP
989089 00	TBS415	1	M2	TL5	35	830	WH	No	220-240	IP20	HFP
989096 00	TBS415	1	M2	TL5	49	830	WH	No	220-240	IP20	HFP
989102 00	TBS415	1	M2	TL5	54	830	WH	No	220-240	IP20	HFP
989119 00	TBS415	1	M2	TL5	80	830	WH	No	220-240	IP20	HFP
985999 00	TBS415	2	C6	TL5	28	840	WH	No	220-240	IP20	HFP
986002 00	TBS415	2	C6-VH	TL5	28	840	WH	No	220-240	IP20	HFP
990566 00	TBS415	2	C6	TL5	14	840	WH	No	220-240	IP20	HFP
990573 00	TBS415	2	C6	TL5	28	840	WH	No	220-240	IP20	HFP
990603 00	TBS415	2	C6	TL5	14	830	WH	No	220-240	IP20	HFP
985975 00	TBS415	2	D6	TL5	28	830	WH	No	220-240	IP20	HFP
985982 00	TBS415	2	D6-VH	TL5	28	830	WH	No	220-240	IP20	HFP
989188 00	TBS415	2	D6	TL5	28	830	WH	No	220-240	IP20	HFP

Код заказа	Код семейства продукции	Число ламп	Оптическая система	Код лампового семейства	Мощность лампы	Цветовой код лампы	Цвет	Аварийное освещение	Напряжение питания	IP код	ПРА
989195 00	TBS415	2	D6	TL5	35	830	WH	No	220-240	IP20	HFP
989201 00	TBS415	2	D6	TL5	49	830	WH	No	220-240	IP20	HFP
989218 00	TBS415	2	D6	TL5	54	830	WH	No	220-240	IP20	HFP
989225 00	TBS415	2	D6	TL5	80	830	WH	No	220-240	IP20	HFP
989232 00	TBS415	2	D6-VH	TL5	35	830	WH	No	220-240	IP20	HFP
990580 00	TBS415	2	D6	TL5	14	840	WH	No	220-240	IP20	HFP
990597 00	TBS415	2	D6	TL5	28	840	WH	No	220-240	IP20	HFP
990610 00	TBS415	2	D6	TL5	14	830	WH	No	220-240	IP20	HFP
984343 99	ZBS415	-	-	-	-	-	-	-	-	-	-

Сравните таблицы

Код заказа	Код семейства продукции	Комплект с лампой	Класс безопасности	Блок управления освещением	Верхний отражатель	Вентиляция	Защитная метка	оптический плафон	Крепёжная скоба	Маркировка стран ЕС	Внутренняя проводка
985838 00	TBS415	K	CLI	No	No	AIR	F	No	No	CE	STD
987474 00	TBS415	K	CLI	No	No	No	F	No	No	CE	STD
987481 00	TBS415	K	CLI	No	No	No	F	No	No	CE	STD
987498 00	TBS415	K	CLI	No	No	No	F	No	No	CE	STD
987504 00	TBS415	K	CLI	No	No	No	F	No	No	CE	STD
987511 00	TBS415	K	CLI	No	No	No	F	No	No	CE	STD
987528 00	TBS415	K	CLI	No	No	No	F	No	No	CE	STD
987535 00	TBS415	K	CLI	No	No	No	F	No	No	CE	STD
987542 00	TBS415	K	CLI	No	No	No	F	No	No	CE	STD
989126 00	TBS415	K	CLI	No	No	No	F	No	No	CE	STD
989706 00	TBS415	K	CLI	No	No	No	F	No	No	CE	STD
989713 00	TBS415	K	CLI	No	No	No	F	No	No	CE	STD
990627 00	TBS415	K	CLI	No	No	No	F	No	No	CE	STD
990634 00	TBS415	K	CLI	No	No	No	F	No	No	CE	STD
985869 00	TBS415	K	CLI	No	No	No	F	MLO-PC	No	CE	STD
987559 00	TBS415	K	CLI	No	No	No	F	MLO-PC	No	CE	STD
987566 00	TBS415	K	CLI	No	No	No	F	MLO-PC	No	CE	STD
987573 00	TBS415	K	CLI	No	No	No	F	MLO-PC	No	CE	STD
987580 00	TBS415	K	CLI	No	No	No	F	MLO-PC	No	CE	STD
987597 00	TBS415	K	CLI	No	No	No	F	MLO-PC	No	CE	STD
989133 00	TBS415	K	CLI	No	No	No	F	MLO-PC	No	CE	STD
989140 00	TBS415	K	CLI	No	No	No	F	MLO-PC	No	CE	STD
989157 00	TBS415	K	CLI	No	No	No	F	MLO-PC	No	CE	STD
989164 00	TBS415	K	CLI	No	No	No	F	MLO-PC	No	CE	STD
989171 00	TBS415	K	CLI	No	No	No	F	MLO-PC	No	CE	STD
989720 00	TBS415	K	CLI	No	No	No	F	MLO-PC	No	CE	STD
989737 00	TBS415	K	CLI	No	No	No	F	MLO-PC	No	CE	STD
989744 00	TBS415	K	CLI	No	No	No	F	MLO-PC	No	CE	STD
989751 00	TBS415	K	CLI	No	No	No	F	MLO-PC	No	CE	STD
990641 00	TBS415	K	CLI	No	No	No	F	MLO-PC	No	CE	STD

Код заказа	Код семейства продукции	Комплект с лампой	Класс безопасности	Блок управления освещением	Верхний отражатель	Вентиляция	Защитная метка	оптический плафон	Крепёжная скоба	Маркировка стран ЕС	Внутренняя проводка
990658 00	TBS415	K	CLI	No	No	No	F	MLO-PC	No	CE	STD
992904 00	TBS415	K	CLI	No	No	No	F	MLO-PC	No	CE	STD
985883 00	TBS415	K	CLI	No	T	AIR	F	No	No	CE	STD
985807 00	TBS415	K	CLI	No	No	AIR	F	No	No	CE	STD
985845 00	TBS415	K	CLI	No	No	AIR	F	No	No	CE	STD
985814 00	TBS415	K	CLI	No	No	AIR	F	No	No	CE	STD
985821 00	TBS415	K	CLI	No	No	AIR	F	No	No	CE	STD
985906 00	TBS415	K	CLI	No	T	AIR	F	No	No	CE	STD
985920 00	TBS415	K	CLI	No	T	AIR	F	No	SB1	CE	STD
985937 00	TBS415	K	CLI	No	T	AIR	F	No	SB2	CE	STD
985944 00	TBS415	K	CLI	No	T	AIR	F	No	SB3	CE	STD
985951 00	TBS415	K	CLI	No	No	AIR	F	No	No	CE	STD
985968 00	TBS415	K	CLI	No	T	AIR	F	No	No	CE	STD
988938 00	TBS415	K	CLI	No	No	AIR	F	No	No	CE	STD
988945 00	TBS415	K	CLI	No	No	AIR	F	No	No	CE	STD
988952 00	TBS415	K	CLI	No	No	AIR	F	No	No	CE	STD
988969 00	TBS415	K	CLI	LXM	No	AIR	F	No	No	CE	STD
988976 00	TBS415	K	CLI	LXM	No	AIR	F	No	No	CE	STD
988983 00	TBS415	K	CLI	LXM	No	AIR	F	No	No	CE	STD
988990 00	TBS415	K	CLI	No	No	AIR	F	No	No	CE	STD
989003 00	TBS415	K	CLI	No	No	AIR	F	No	No	CE	STD
989010 00	TBS415	K	CLI	No	No	AIR	F	No	No	CE	STD
989027 00	TBS415	K	CLI	No	No	AIR	F	No	No	CE	STD
989034 00	TBS415	K	CLI	No	No	AIR	F	No	No	CE	STD
985890 00	TBS415	K	CLI	No	No	AIR	F	No	No	CE	STD
989041 00	TBS415	K	CLI	No	No	AIR	F	No	No	CE	STD
989058 00	TBS415	K	CLI	No	No	AIR	F	No	No	CE	STD
989065 00	TBS415	K	CLI	No	No	AIR	F	No	No	CE	STD
985852 00	TBS415	K	CLI	ACL	No	AIR	F	No	No	CE	STD
985876 00	TBS415	K	CLI	LXM	No	AIR	F	No	No	CE	STD
989072 00	TBS415	K	CLI	No	No	AIR	F	No	No	CE	STD
989089 00	TBS415	K	CLI	No	No	AIR	F	No	No	CE	STD
989096 00	TBS415	K	CLI	No	No	AIR	F	No	No	CE	STD
989102 00	TBS415	K	CLI	No	No	AIR	F	No	No	CE	STD
989119 00	TBS415	K	CLI	No	No	AIR	F	No	No	CE	STD
985999 00	TBS415	K	CLI	No	No	AIR	F	No	No	CE	STD
986002 00	TBS415	K	CLI	No	No	AIR	F	No	No	CE	STD
990566 00	TBS415	K	CLI	No	No	AIR	F	No	No	CE	STD
990573 00	TBS415	K	CLI	No	No	AIR	F	No	No	CE	STD
990603 00	TBS415	K	CLI	No	No	AIR	F	No	No	CE	STD
985975 00	TBS415	K	CLI	No	No	AIR	F	No	No	CE	STD
985982 00	TBS415	K	CLI	No	No	AIR	F	No	No	CE	STD
989188 00	TBS415	K	CLI	No	No	AIR	F	No	No	CE	STD
989195 00	TBS415	K	CLI	No	No	AIR	F	No	No	CE	STD
989201 00	TBS415	K	CLI	No	No	AIR	F	No	No	CE	STD
989218 00	TBS415	K	CLI	No	No	AIR	F	No	No	CE	STD

Код заказа	Код семейства продукции	Комплект с лампой	Класс безопасности	Блок управления освещением	Верхний отражатель	Вентиляция	Защитная метка	оптический плафон	Крепёжная скоба	Маркировка стран ЕС	Внутренняя проводка
989225 00	TBS415	K	CLI	No	No	AIR	F	No	No	CE	STD
989232 00	TBS415	K	CLI	No	No	AIR	F	No	No	CE	STD
990580 00	TBS415	K	CLI	No	No	AIR	F	No	No	CE	STD
990597 00	TBS415	K	CLI	No	No	AIR	F	No	No	CE	STD
990610 00	TBS415	K	CLI	No	No	AIR	F	No	No	CE	STD
984343 99	ZBS415	-	-	-	-	-	-	-	-	-	-



© 2011 Koninklijke Philips Electronics N.V.
Все права защищены

Спецификации могут меняться без предупреждения. Торговые марки являются собственностью Koninklijke Philips Electronics N.V. или их соответствующих владельцев

www.philips.com/lighting

2011, Март 28
Данные для изменения